



Regione Toscana

GIOVANI *si*

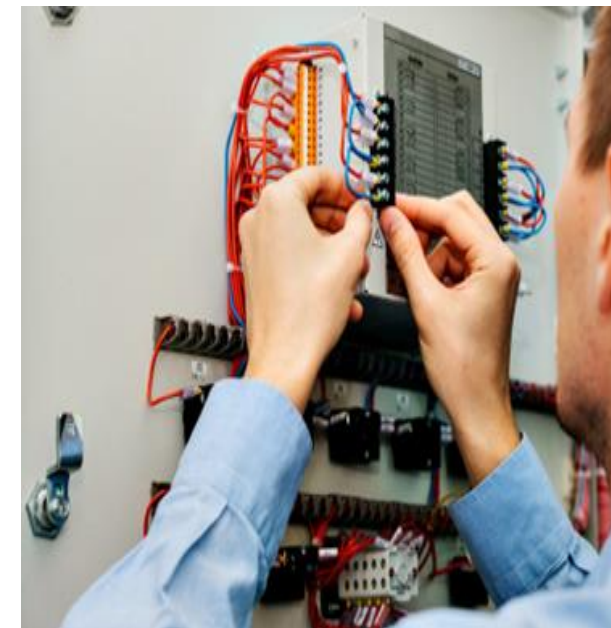


REPUBBLICA ITALIANA

OPERATORE ELETTRICO

MATRICOLA ATTIVITÀ 2022IS0821 - CODICE PROGETTO 300916

CORSO GRATUITO FINANZIATO CON FONDI FSC



COME SI ACCEDE

L'accesso al corso è riservato ai giovani in uscita dalla terza media con diploma di scuola secondaria di primo grado.

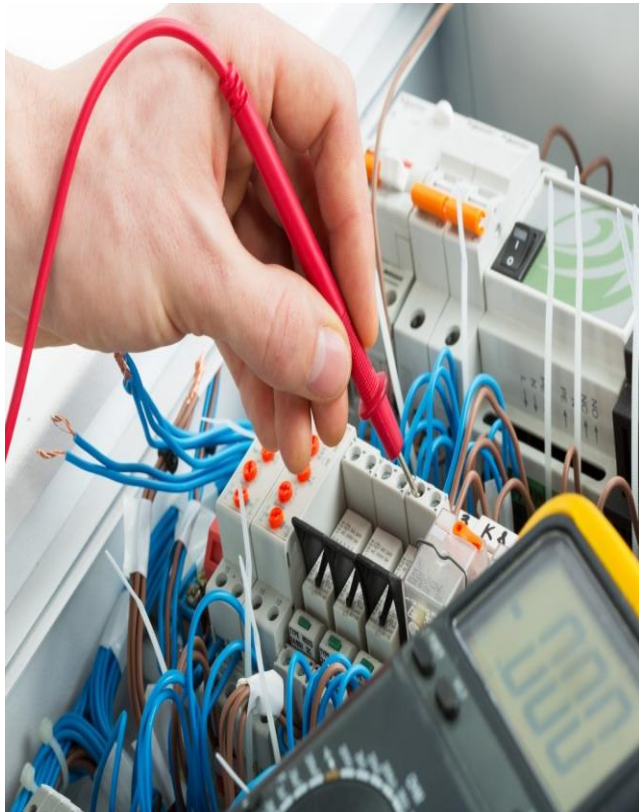


COSA SONO I PERCORSI IEFP

I percorsi IEFP sono finalizzati al rilascio di un attestato di qualifica professionale (al termine della terza annualità) e di diploma professionale (al termine della quarta annualità) corrispondenti, rispettivamente, al terzo e al quarto livello della **Raccomandazione del Parlamento Europeo e del Consiglio** del 23 aprile 2008 che costituisce il Quadro europeo delle qualifiche per l'apprendimento permanente.

Tali titoli risultano spendibili su tutto il territorio nazionale, in quanto riferiti a standard comuni concordati tra le Regioni e tra queste e lo Stato. Il riferimento ai livelli europei rende questi titoli spendibili anche in ambito comunitario.

COMPLETATO IL CORSO si ha la possibilità di accedere al quarto anno per acquisire il diploma professionale di **Tecnico elettrico -indirizzo Impianti elettrici civili/industriali** e successivamente rientrare nel percorso di istruzione per il rilascio del diploma di quinto anno «Manutenzione Elettrica/Elettronica e Assistenza Tecnica»



L' OPERATORE ELETTRICO , interviene, a livello esecutivo, nel processo di realizzazione dell'impianto elettrico con autonomia e responsabilità limitate a ciò che prevedono le procedure e le metodiche della sua operatività. La qualificazione nell'applicazione di metodologie di base, di strumenti e di informazioni gli consentono di svolgere attività con competenze relative all'installazione e manutenzione di impianti elettrici nelle abitazioni residenziali, negli uffici e negli ambienti produttivi artigianali ed industriali nel rispetto delle norme relative alla sicurezza degli impianti elettrici; pianifica e organizza il proprio lavoro seguendo le specifiche progettuali, occupandosi della posa delle canalizzazioni, del cablaggio, della preparazione del quadro elettrico, della verifica e della manutenzione dell'impianto.

SBOCCHI PROFESSIONALI

Con questo titolo di studi potrai: lavorare in aziende specializzate nel settore elettrico o elettrotecnico; trovare impiego presso aziende industriali, come addetto alla manutenzione e conduzione di impianti

